



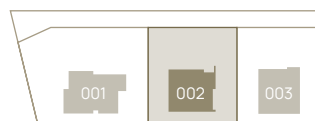
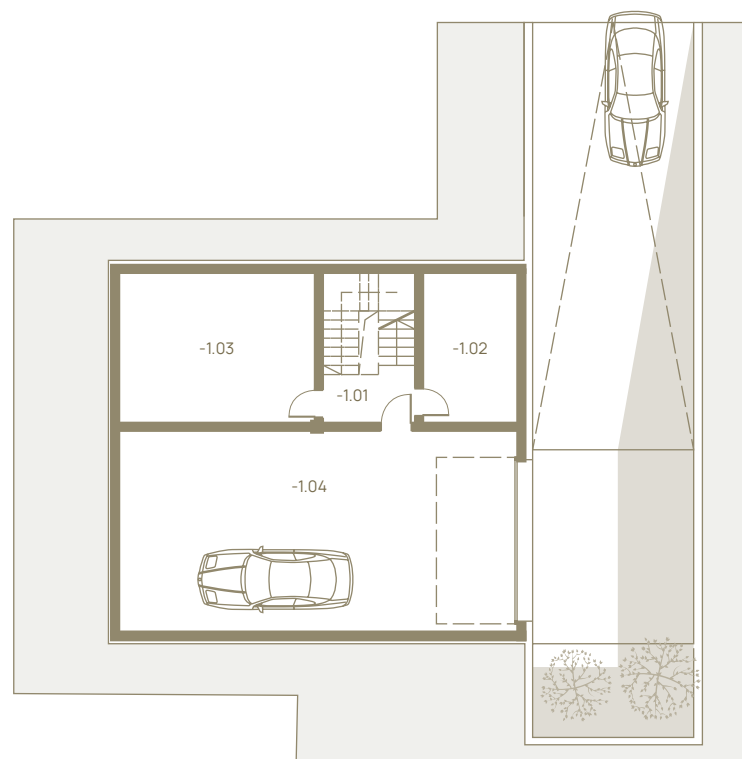
PINEWOOD
VILLAS

ZESTAWIENIE POWIERZCHNI

-1.01	komunikacja	7,81 m ²
-1.02	kotłownia	13,20 m ²
-1.03	siłownia	27,56 m ²
-1.04	garaż	74,45 m ²

123,05 m²

POWIERZCHNIA
UŻYTKOWA 363,54 m²





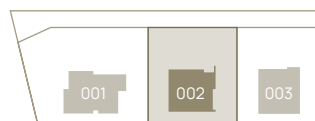
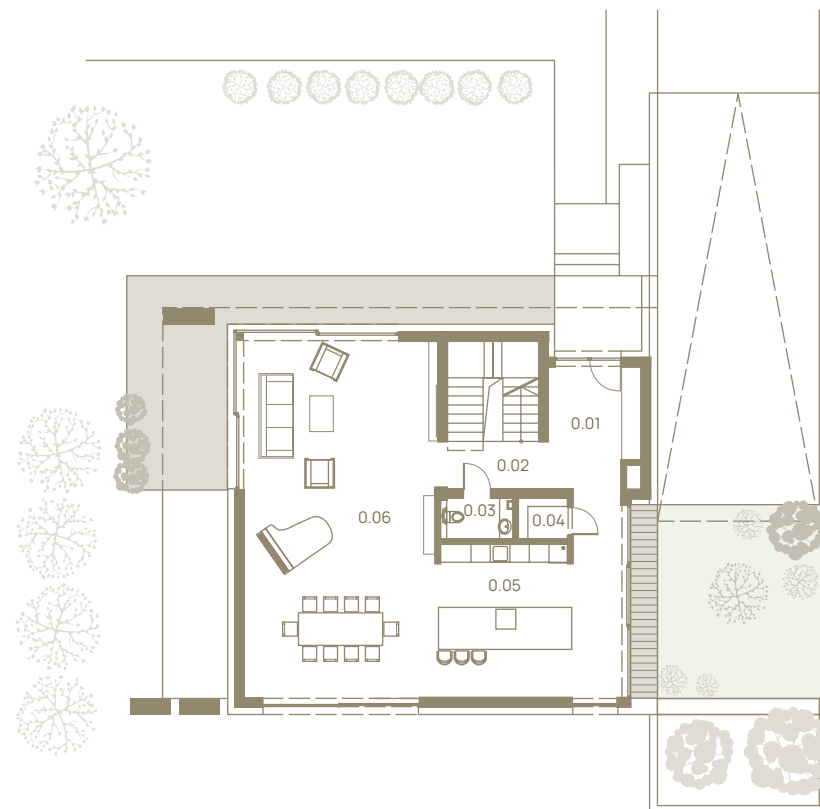
PINEWOOD
VILLAS

ZESTAWIENIE POWIERZCHNI

0.01	holl/ garderoba	13,75 m ²
0.02	komunikacja	5,03 m ²
0.03	wc	2,56 m ²
0.04	spizarnia	1,90 m ²
0.05	kuchnia	26,01 m ²
0.06	salon, jadalnia	65,60 m ²

114,85 m²

POWIERZCHNIA
UŻYTKOWA 363,54 m²





PINEWOOD
VILLAS

ZESTAWIENIE POWIERZCHNI

1.01	komunikacja	22,78 m ²
1.02	sypialnia 1	27,50 m ²
1.03	łazienka 1	7,66 m ²
1.04	garderoba	10,00 m ²
1.05	sypialnia 2	19,31 m ²
1.06	sypialnia 3	26,34 m ²
1.07	łazienka 2	12,05 m ²

125,64 m²

POWIERZCHNIA
UŻYTKOWA 363,54 m²

