



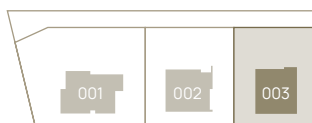
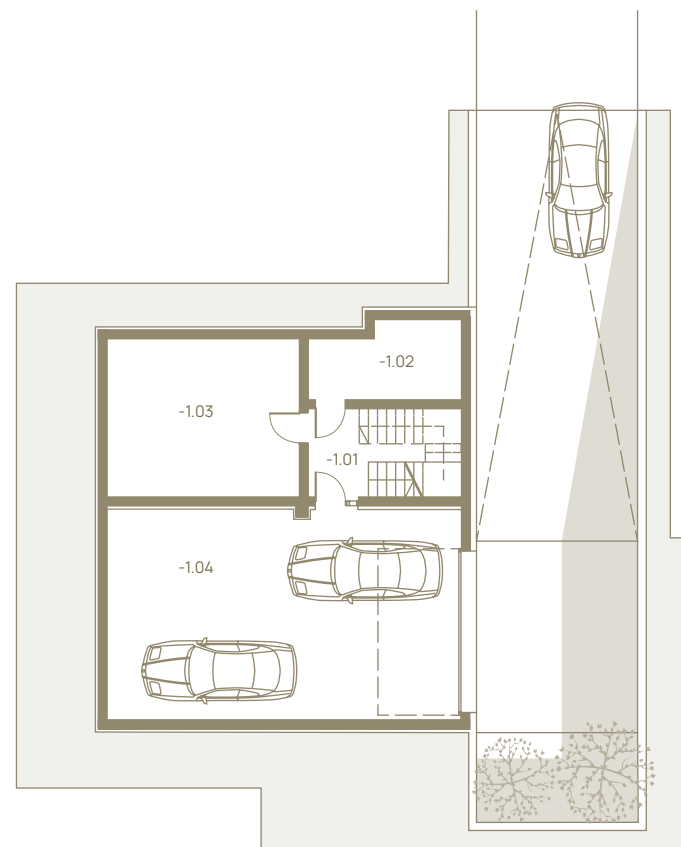
PINEWOOD
VILLAS

ZESTAWIENIE POWIERZCHNI

-1.01	komunikacja	7,83 m ²
-1.02	kotłownia	10,36 m ²
-1.03	siłownia	28,78 m ²
-1.04	garaż	70,66 m ²

117,63 m²

POWIERZCHNIA
UŻYTKOWA 359,25 m²





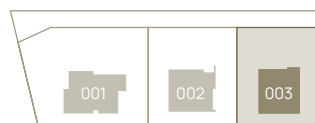
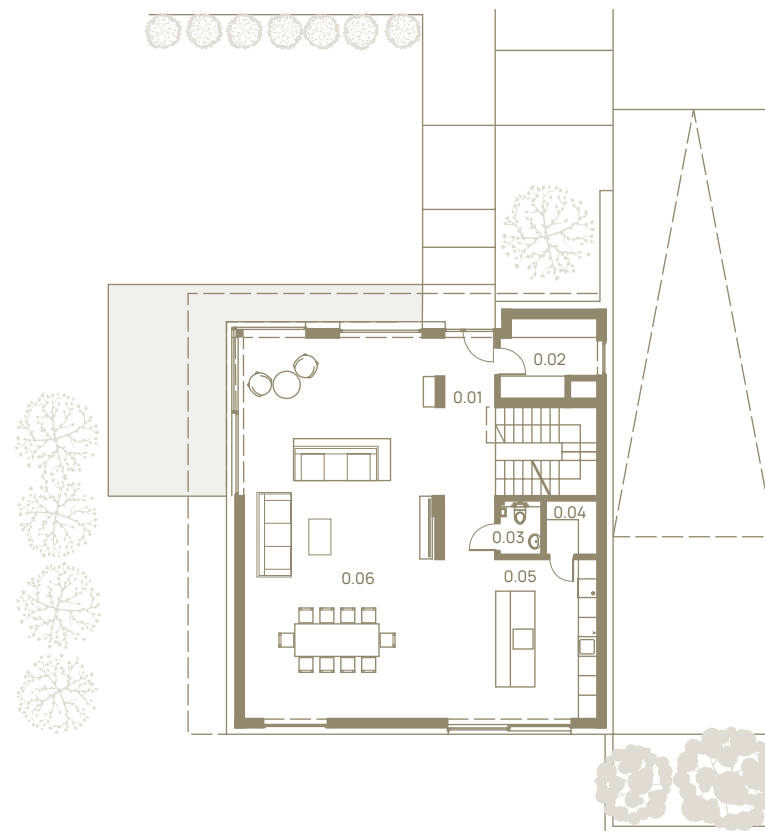
PINEWOOD
VILLAS

ZESTAWIENIE POWIERZCHNI

0.01	holl/ garderoba	10,61 m ²
0.02	komunikacja	6,50 m ²
0.03	wc	1,80 m ²
0.04	spiżarnia	2,65 m ²
0.05	kuchnia	24,50 m ²
0.06	salon, jadalnia	69,60 m ²

115,66 m²

POWIERZCHNIA
UŻYTKOWA 359,25 m²





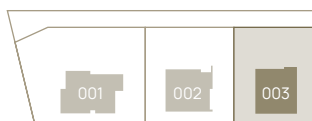
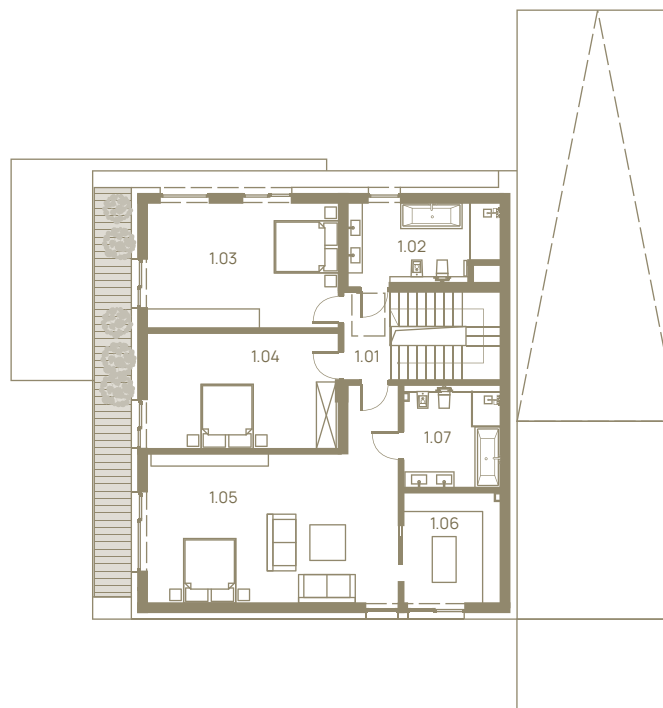
PINEWOOD
VILLAS

ZESTAWIENIE POWIERZCHNI

1.01	komunikacja	13,25 m ²
1.02	łazienka 1	10,67 m ²
1.03	sypialnia 1	22,83 m ²
1.04	sypialnia 2	21,07 m ²
1.05	sypialnia 3	39,03 m ²
1.06	garderoba	10,27 m ²
1.07	łazienka 2	8,84 m ²

125,96 m²

POWIERZCHNIA
UŻYTKOWA 359,25 m²



rzut piętra